

Epave du France

Publié sam, 06/02/2010 - 18:33

Le France a été construit à Zurich et assemblé au chantier de La Puya à Annecy. Sa mise à l'eau a lieu le 13 mai 1909,



Le France sert autant au transport des riverains du lac et de leurs marchandises qu'à une clientèle huppée venant de toute l'Europe. En 1962, le France est réaménagé pour lui permettre de reconquérir une clientèle.

Epave du France

(<http://www.couleedouce.fr>)



Ancré au large du Palace, il n'obtiendra pas son certificat de navigabilité et sombrera le 13 mars 1971.

Epave du France

(<http://www.couleedouce.fr>)



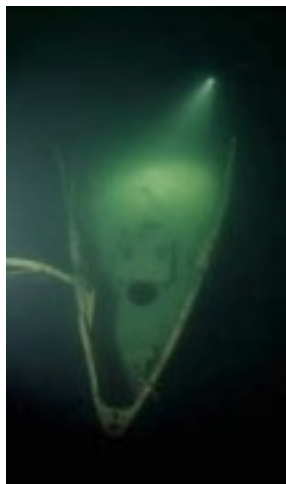
La plupart des pièces transportables ont été remontées à la surface et malheureusement dispersées.







Ce qui reste fait encore la joie des plongeurs







Merci à [Jean-Marc Blache](#) pour les photos.

- Rubrique:
 - [Lac d'Annecy](#)